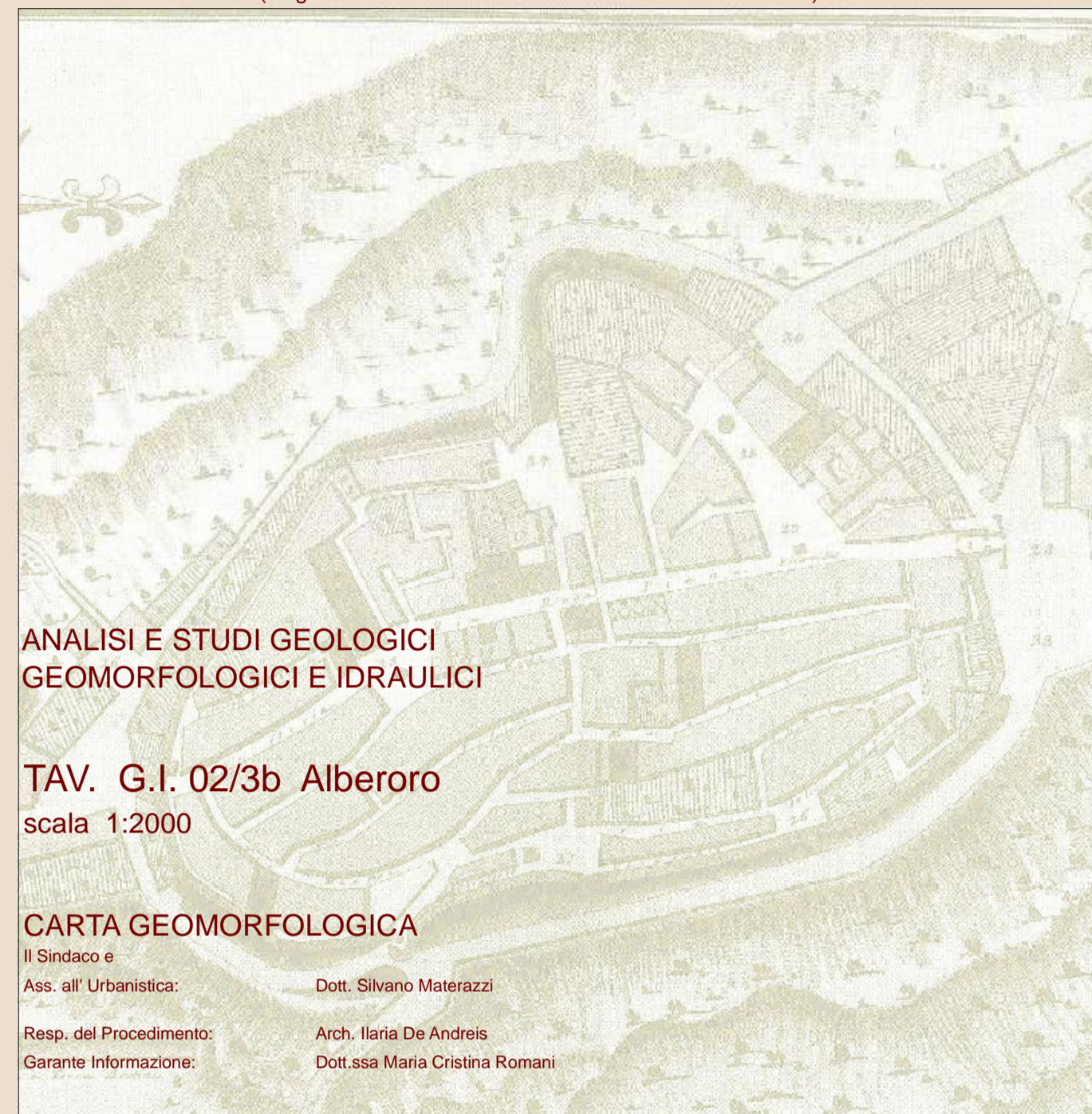


COMUNE DI MONTE SAN SAVINO
 Provincia di Arezzo
 P.R.G.
 PIANO STRUTTURALE 2004
 (Regolamento Attuazione N° 26/R - L.R. 1/2005 art. 62)



ANALISI E STUDI GEOLOGICI
 GEOMORFOLOGICI E IDRAULICI

TAV. G.I. 02/3b Alberero
 scala 1:2000

CARTA GEOMORFOLOGICA

Il Sindaco e
 Ass. all'Urbanistica: Dott. Silvano Materazzi
 Resp. del Procedimento: Arch. Ilaria De Andreis
 Garante informazione: Dott.ssa Maria Cristina Romani

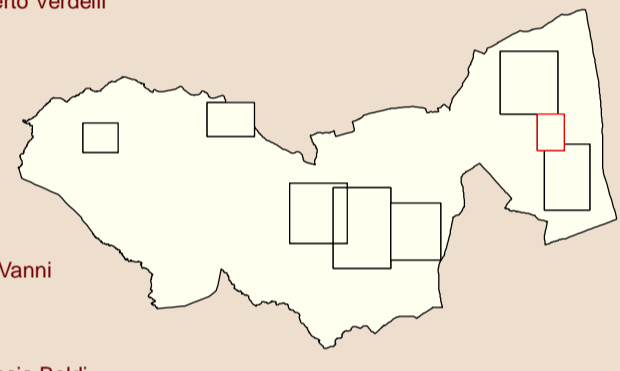
Progettisti: Arch. Danilo Grifoni - Arch. Roberto Verdelli

Indagini di compatibilità geologico-idraulica:
 Progeo Associati: Geol. Fabio Poggi, Geol. Massimiliano Rossi
 Geol. Laura Galmacci, Geol. Ylenia Tredici

Valutazione Effetti: Arch. Alessandro Melis
 Sistema Informativo: Artel - Arezzo Telecomunicazioni srl

Collaborazione per il sistema informativo: Arch. Stefania Vanni

Collaboratori:
 Arch. Elisa Di Trapani - Dott. Chiara Gustinelli - Arch. Luciani Annalisa
 Geom. Andrea Grifoni - Laura Badli - Anastasia Bakli



L e g e n d a

Forme e processi di erosione idrica e del pendio
 Forme di denudazione o erosione

- Erosione superficiale di limitata estensione
- Orlo di scarpata di erosione, non attiva
- Orlo di scarpata di erosione, attiva
- Orlo rimodellato di scarpata o debole rottura di pendio
- Alveo con tendenza all'approfondimento
- Orlo di scarpata di erosione fluviale o torrentizia, non attiva
- Area soggetta ad erosione superficiale

Forme di accumulo

- Depositi eluvio colluviali
- Depositi alluvionali
- Depositi fluviali talora terrazzati
- Traccia di paleo-alveo

Forme e processi dovuti a gravità

Forme di denudazione

- Corona di frana inattiva
- Reptazione
- Area interessata da soliflusso localizzato
- Area instabile per soliflusso generalizzato, zona di dissesto
- Area instabile per soliflusso generalizzato, zona di influenza

Forme di accumulo e relativi depositi

- Frana con tipo di movimento indeterminato, non attiva
- Frana di limitata estensione

Forme artificiali

- Frana con tipo di movimento indeterminato, non attiva
- Area intensamente modellata
- Rilevato autostradale, ferroviario, terrapieno
- Diga in terra
- Argine fluviale