



ANALISI E STUDI GEOLOGICI
GEOMORFOLOGICI E IDRAULICI

TAV. G.I. 07/1b Monte San savino
scala 1:2000

CARTA DELLE AREE A PERICOLOSITA' GEOMORFOLOGICA

Aut. all'Urbanistica: Dott. Silvano Menozzi
Resp. del Procedimento: Arch. Rita Di Andrea
Garante Informazione: Dott.ssa Maria Cristina Romani

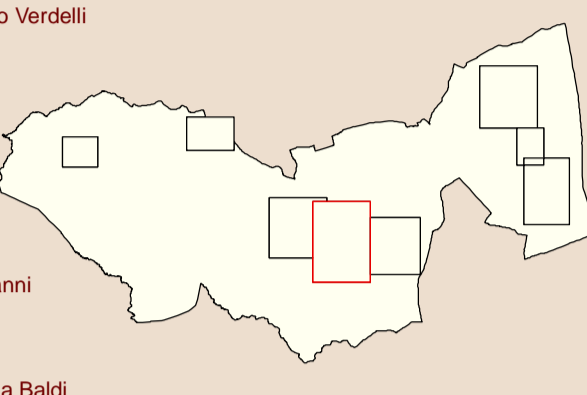
Progettati: Arch. Danilo Griffoni - Arch. Roberto Verdelli

Indagini di compatibilità geologico-idraulica:
Geol. Fabio Poggi, Geol. Massimiliano Rossi





Valutazione Effetti: Geol. Laura Galimberti, Geol. Ylenia Tredici
Arch. Alessandro Melis

Sistema Informativo: Anel - Arezzo Telecomunicazioni srl
Arch. Stefania Vanni

Collaboratori: Arch. Elisa Di Trapani - Dott. Chiara Guastalli - Arch. Luciana Annalita
Geom. Andrea Griffoni - Laura Badi - Anastasia Badi



L e g e n d a

-  Pericolosità geomorfologica molto elevata (G.4)
-  Pericolosità geomorfologica elevata (G.3)
-  Pericolosità geomorfologica media (G.2)
-  Pericolosità geomorfologica bassa (G.1)

