

COMUNE DI MONTE SAN SAVINO
 Provincia di Arezzo
 P.R.G.
 PIANO STRUTTURALE 2004
 (Regolamento Attuazione N°26/R - L.R. 1/2005 art. 62)

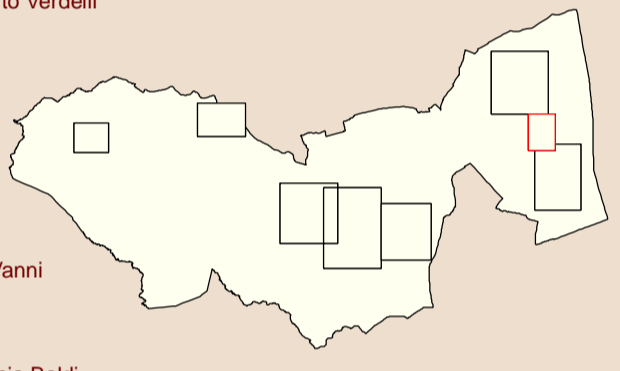


ANALISI E STUDI GEOLOGICI
 GEOMORFOLOGICI E IDRAULICI

TAV. G.I. 07/3b Alberero
 scala 1:2000

CARTA DELLE AREE A PERICOLOSITA' GEOMORFOLOGICA

Il Sindaco e
 Ass. all'Urbanistica: Dott. Silvano Materazzi
 Resp. del Procedimento: Arch. Ilaria De Andreis
 Garante Informazione: Dott.ssa Maria Cristina Romani
 Progettisti: Arch. Danilo Grifoni - Arch. Roberto Verdelli
 Indagini di compatibilità geologico-idraulica:
 Progetto Associati: Geol. Fabio Poggi, Geol. Massimiliano Rossi
 Geol. Laura Galnacci, Geol. Ylenia Tredici
 Valutazione Effetti: Arch. Alessandro Melis
 Sistema Informativo: Artel - Arezzo Telecomunicazioni srl
 Collaborazione per il sistema informativo: Arch. Stefania Vanni
 Collaboratori:
 Arch. Elisa Di Trapani - Dott. Chiara Guastrelli - Arch. Lucani Annalisa
 Geom. Andrea Grifoni - Laura Badii - Anastasia Baldi



L e g e n d a

- Pericolosità geomorfologica molto elevata (G.4)
- Pericolosità geomorfologica elevata (G.3)
- Pericolosità geomorfologica media (G.2)
- Pericolosità geomorfologica bassa (G.1)

