

COMUNE DI MONTE SAN SAVINO
 Provincia di Arezzo
 P.R.G.
 PIANO STRUTTURALE 2004
 (Regolamento Attuazione N°26/R - L.R. 1/2005 art. 62)



ANALISI E STUDI GEOLOGICI
 GEOMORFOLOGICI E IDRAULICI

TAV. G.I. 07/6 Palazzo lo
 scala 1:2000

CARTA DELLE AREE A PERICOLOSITA' GEOMORFOLOGICA

Il Sindaco e
 Ass. all'Urbanistica: Dott. Silvano Materazzi
 Resp. del Procedimento: Arch. Ilaria De Andreis
 Garante Informazione: Dott.ssa Maria Cristina Romani

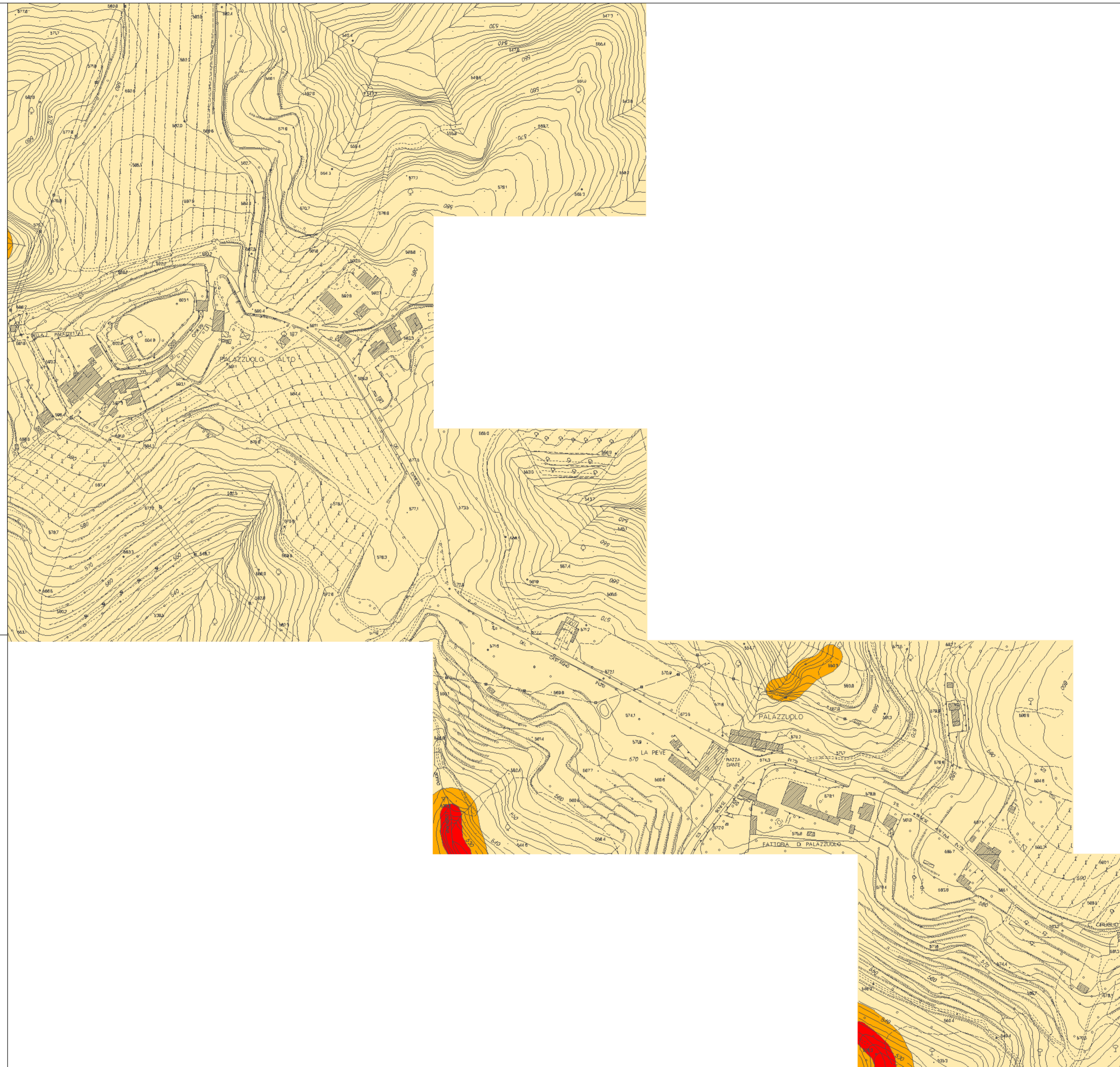
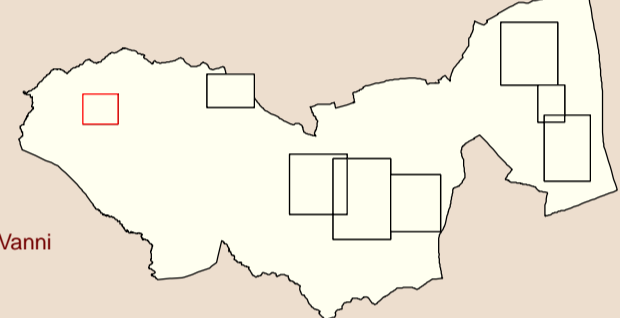
Progettisti: Arch. Danilo Grifoni - Arch. Roberto Verdelli

Indagini di compatibilità geologico-idraulica:
 Geol. Fabio Poggi, Geol. Massimiliano Rossi
 Progeo Associati: Geol. Laura Galmacci, Geol. Ylenia Tredici

Valutazione Effetti: Arch. Alessandro Mellis
 Sistema Informativo: Anel - Arezzo Telecomunicazioni srl

Collaborazione per il sistema informativo: Arch. Stefania Vanni

Collaboratori:
 Arch. Elisa Di Trapani - Dott. Chiara Guastrelli - Arch. Luciani Annalisa
 Geom. Andrea Grifoni - Laura Badi - Anastasia Baldi



L e g g e n d a

- Pericolosità geomorfologica molto elevata (G.4)
- Pericolosità geomorfologica elevata (G.3)
- Pericolosità geomorfologica media (G.2)
- Pericolosità geomorfologica bassa (G.1)